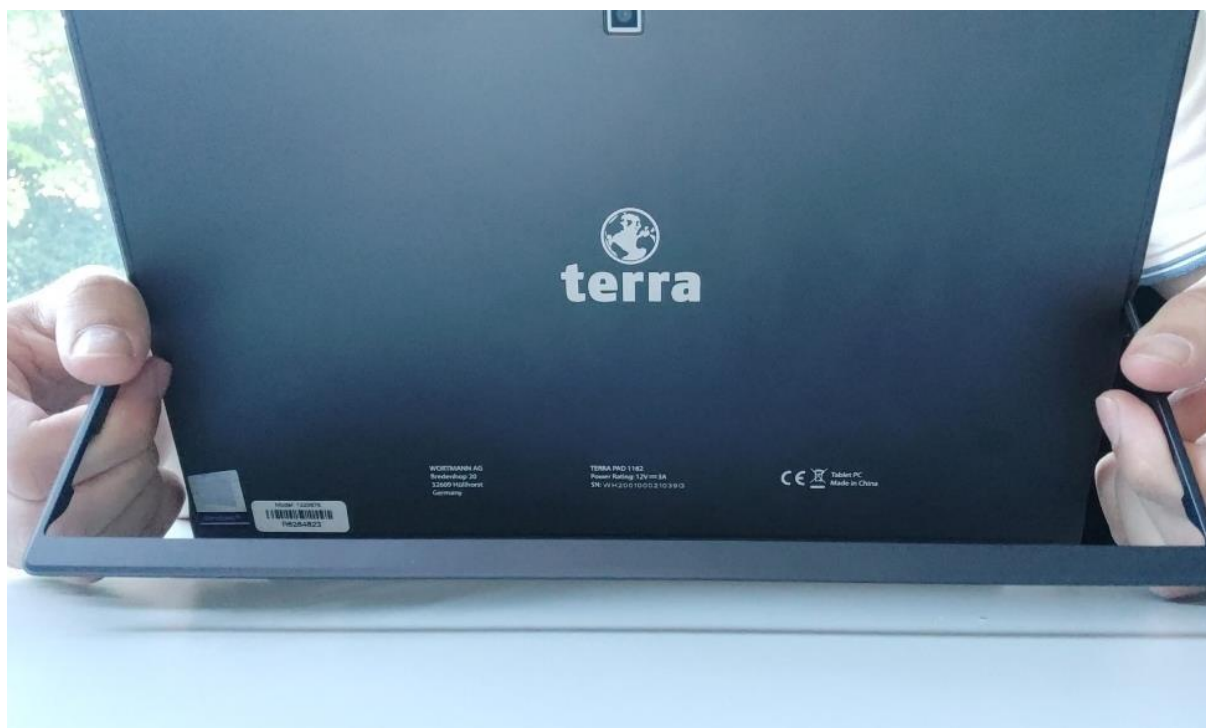


Scharniere

Achten Sie bitte darauf die Scharniere zum Aufstellen des Gerätes **beidseitig anzufassen**. Tun Sie dies bitte mit einem geringen Kraftaufwand, damit sich die mechanischen Kräfte auf beide Scharniere verteilt werden. Ansonsten es kommt sehr schnell zu einem Bruch!

Bitte stützen Sie sich auf dem Gerät auch nicht ab.



Anschließen des Netzteils (Power Supply)

Die Schnittstelle zum Aufladen des Geräte-Akkus befindet sich rechts oben!

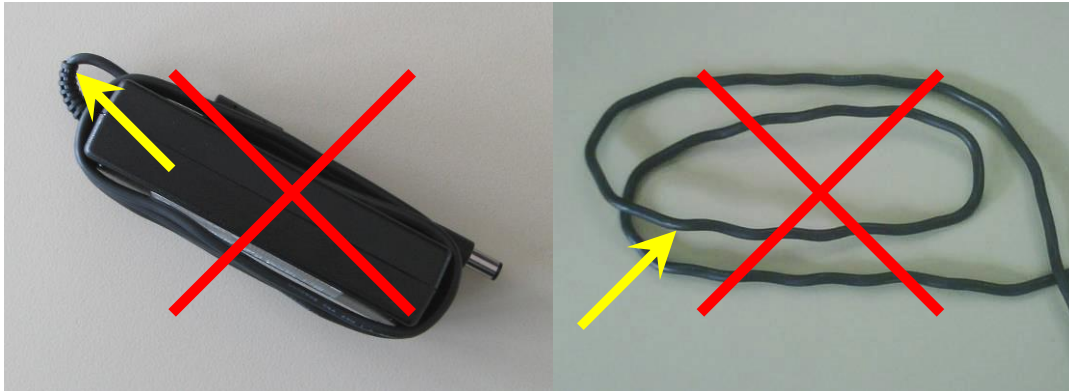
Bitte benutzen Sie auf KEINEN Fall den Audio Anschluss auf der anderen Seite (oben links)!



Wenn Sie das Netzteil nicht mehr benötigen, ist beim Aufwickeln des Kabels darauf zu achten, dass keine Knicke entstehen.

Wir empfehlen Ihnen das Kabel wie im Verpackungszustand auf zu rollen und mittels eines Gummis oder Klettbandes zu fixieren.

Wickelt man das Kabel zu straff um das Netzteilgehäuse, wird das Kabel abgeknickt bzw. verdrillt und es kommt mit der Zeit zu Kabelbrüchen.



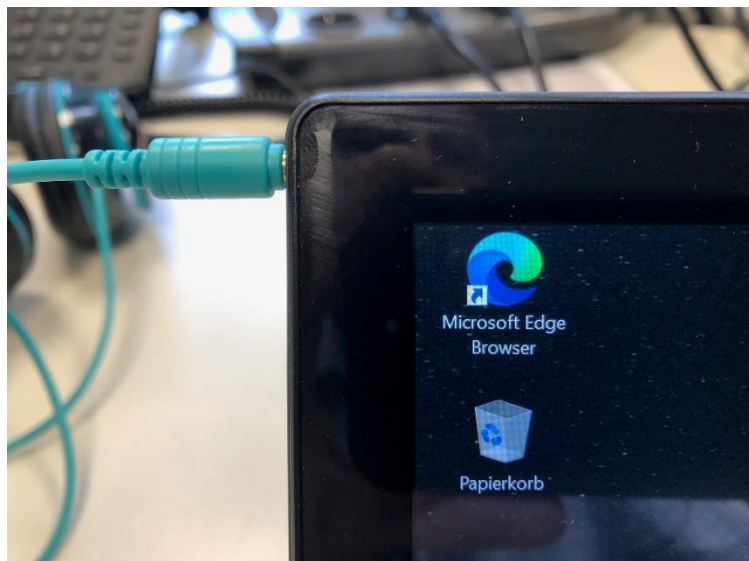
Anschluss eines Kopfhörers oder Headsets.

Sie können einen Kopfhörer oder Headset in 2 Varianten anschließen:

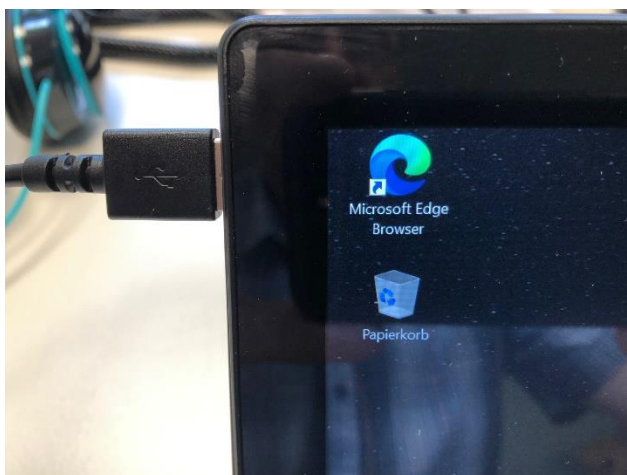
1. Unter Verwendung eines Klinkensteckers.

Dieser Anschluss befindet sich links oben!

Bitte benutzen Sie auf KEINEN Fall den Netzteil Anschluss auf der rechten Seite (oben)!



2. Unter Verwendung des USB Anschlusses



Mit freundlichen Grüßen

Ihr BITinfo - Team